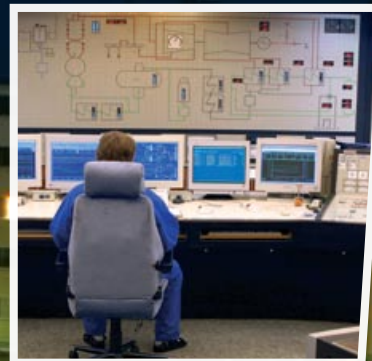


Дизельные Электростанции Дизельные Насосные Станции



Sisu Diesel электростанции и дизельные насосные станции водяного пожаротушения разработаны для требовательных клиентов. Sisu Diesel электростанции и дизельные насосные станции разработаны для различных требований и обладают высокой надежностью. Программа производства включает дизельные электростанции, охватывающие диапазон мощности от 15 до 2000 kVA, а также дизельные насосные станции, включая разбрызгиватель и водяные насосы пожаротушения, охватывающие диапазон мощности от 39 до 260kW.



Дизельные электростанции

- Пакетный тип конструкции
- Подключенный топливный резервуар на день
- Цифровое управление
- Ручной или автоматический режим (AMF)

Опции

- AMF (Автоматическое управление неисправности сети)
+ ATS Box (Автоматический переключатель)
- Автоматическое запараллеливание сети



Серия AJ



Серия SD



Серия VP

Серия AJ

| Тип | Модель дизеля | PRP kVA/kW | LTP kVA/kW |
|-------|---------------|------------|------------|
| AJ 17 | D2009L03 | 15/12 | 16,5/13 |
| AJ 22 | D2009L04 | 20/16 | 22/17,6 |
| AJ 33 | TD2009L04 | 30/24 | 33/26,4 |

Серия SD

| Тип | Модель дизеля | PRP kVA/kW | LTP kVA/kW |
|--------|---------------|------------|------------|
| SD 60 | 320DSRG | 60/48 | 66/53 |
| SD 85 | 420DSRG | 85/68 | 94/75 |
| SD 100 | 420DSRAG | 100/80 | 110/88 |
| SD 130 | 620DSRG | 130/104 | 143/114 |
| SD 160 | 620DSRAG | 160/128 | 176/141 |
| SD 200 | 634DSRAG | 200/160 | 220/176 |
| SD 230 | 645DSBAG | 230/184 | 253/202 |

Серия VP

| Тип | Модель дизеля | PRP kVA/kW | LTP kVA/kW |
|--------|---------------|------------|------------|
| VP 250 | TAD734GE | 250/200 | 280/224 |
| VP 280 | TAD940GE | 279/223 | 307/246 |
| VP 330 | TAD941GE | 326/261 | 359/287 |
| VP 400 | TAD1242GE | 413/330 | 453/363 |
| VP 500 | TAD1641GE | 500/400 | 556/445 |
| VP 630 | TAD1643GE | 637/509 | 706/565 |

Серия PE

| Тип | Модель дизеля | PRP kVA/kW | LTP kVA/kW |
|---------|---------------|------------|------------|
| PE 800 | 4006-23TAG3A | 801/640 | 903/722 |
| PE 1000 | 4008TAG2/2A | 1023/818 | 1129/903 |
| PE 1250 | 4012TWG2 | 1237/989 | 1374/1099 |
| PE 1500 | 4012TAG2/2A | 1501/1201 | 1659/1327 |
| PE 2000 | 4016TAG2/2A | 2066/1653 | 2256/1804 |

GenPowex VP 400 в контейнере

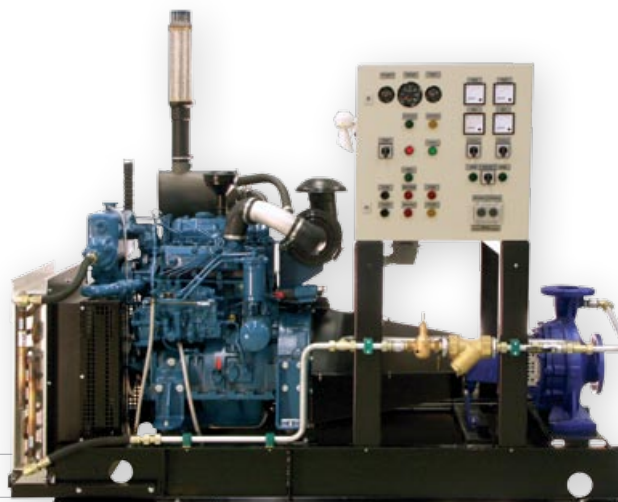


Дизельные насосные станции

- Обеспечены дизельными двигателями Sisu Diesel
- Пакетный тип конструкции
- Топливный резервуар на 6 часов пользования
- СЕА 4001 правила пожаробезопасности

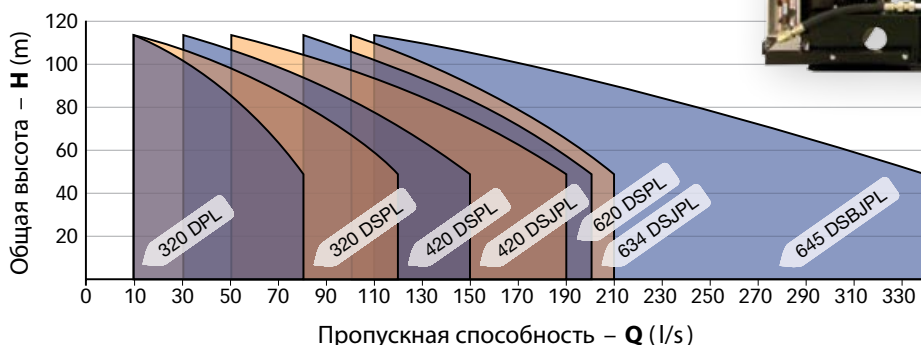
Опции

- Колер насосной комнаты



Дизельная насосная станция

График пропускной способности



Послепродажное обслуживание

Sisu Diesel GenPowex обеспечивает высококачественное послепродажное обслуживание, основанное на технологии дизельного двигателя и производственном опыте, начиная с 1947 года. Только правильное и профессиональное обслуживание может обеспечить надежную функцию дизельной электростанции или дизельной насосной станции.

Послепродажное обслуживание

- Сервисные контракты
- Склад запасных частей
- Обслуживание на объекте неисправностей и отключений
- Опыт автоматизация и систем электрического управления
- Запуск электростанции и подготовка персонала
- Восстановление дизельных электростанций и проектирование их обновления



Sisu Diesel Inc.

GenPowex

Vesimyllynkatu 3, FI-33310 Tampere, Finland

Тел. +358 3 341 7111, Факс +358 3 343 3114

www.sisudiesel.com



Перед отправкой каждая дизельная электростанция и насосная станция полностью проверяется и испытывается на полную мощность на современном стенде.

TMIP Advertising 02/2007



Sisu Diesel Inc. был основан в 1942, до середины 1990-х годов его изделия были известны под названием Valmet. К дизайну и изготовлению дизельных двигателей Valmet приступили в 1947. Начиная с 2004 Sisu Diesel - часть Корпорации AGCO, размещенной в Дулуте, штат Джорджия, США, которая является глобальным проектировщиком, изготовителем и дистрибутором сельскохозяйственного оборудования. Изделия AGCO распространяются в более чем 140 странах, через более чем 8500 независимых дилеров и дистрибуторов.

Brochure number 8427-V